



## **ATM ALFAMAT 3NR 115N TMC 300 DG**

Die in unserem Hause neu entwickelte Doppelkettenstich-Maschine **ATM ALFAMAT 3NR 115N TMC 300 DG** ist mit ihrer neuen weltweit einzigartigen Technik in einem kostenorientierten Steppereibetrieb unerlässlich.

Mit unserer neuen **ATM ALFAMAT 3NR 115N** Maschine können alle drei Nadellineale gleichzeitig oder jedes Lineal individuell einzeln angesteuert und gesteppt werden.

Die **ATM CONTROLLER THREEMATIC TMC** Steuerung ist eine Weiterentwicklung der **ATM400S**, die bereits seit Jahren bei sehr grossen und renommierten Firmen im In- und Ausland im Einsatz stehen.

Zu der bereits sehr einfach zu bedienenden und programmierenden **ATM400S** Steuerung können neu mit der **ATM CONTROLLER THREEMATIC TMC** auch der Fadenschnitt sowie die Nadellineale einzeln, paarweise oder alle drei gleichzeitig bei der Mustereingabe, vorgewählt werden.

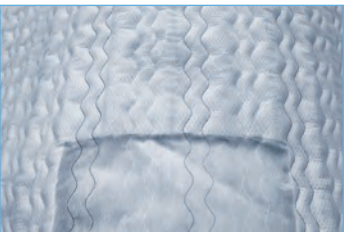
Der Servomotorenantrieb **300DG** entspricht der allerneusten Technik und gewährleistet auch bei hohen Drehzahlen einen absoluten und für die Doppelkettenstichnaht, unerlässlichen schrittweisen Stichtransport während des Nadelaustritts vom Steppmaterial.

Bei jedem Nadellineal-Wechsel wird der Ober.- bzw. der Unterfaden mit unserem neu entwickelten **ATM SHEAR BLADE SB** System vom Steppgut getrennt.

Der neue **STOFFDRÜCKERANTRIEB** mit integrierter, höhenverstellbarer Vorkomprimierplatte und individuellem Stoffdrückerfuss, gewährleistet eine effiziente und kostengünstige Doppelkettenstichnaht.

Der **SPREIZERANTRIEB** ist konstruktiv auch für höchste Ansprüche weiter entwickelt worden, um auch Garne, Stoffe und Füllmaterialien mit weniger guten Eigenschaften für eine Doppelkettenstichnaht zu verarbeiten.

Die **ATM ALFAMAT 115N TMC** Maschine mit der **ATM THREEMATIC TMC 300 DG** Steuerung ist eine einzigartige Steppmaschine mit überaus hohen Produktivität dank der sehr geringen Stillstands- und Umrüstzeiten.



## TECHNISCHE DATEN:

Drei individuell angetriebene Nadelreihen

**Nadelreihen-Abstand zwei mal drei Zoll (76.2 mm bzw. 152.4 mm)**

**115 Nadeln pro Nadelreihe**

**Nadelabstand ein Zoll (25.4 mm)**

Max. Arbeitsbreite bei gerader Naht **289.5 cm**

Max. Arbeitsbreite inkl. Musterbreite **320 cm**

Stichleistung **1000 Stiche / min bei 3.6 mm Stichlänge**

Spreizerstellen **345**

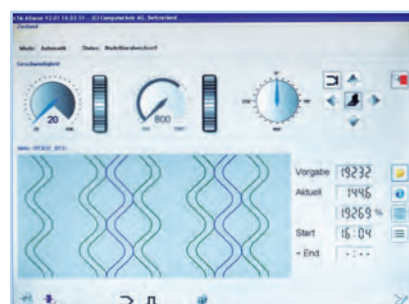
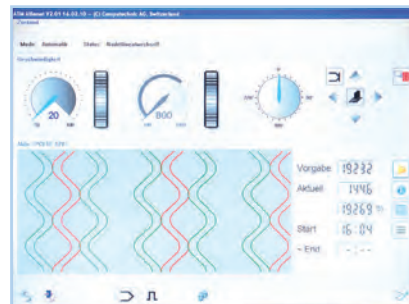
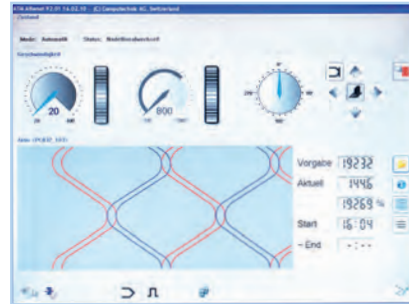
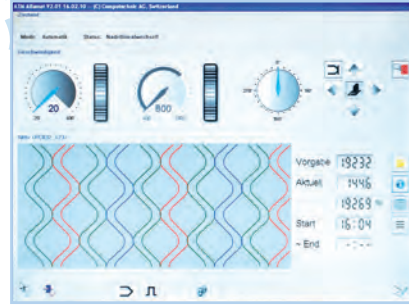
Greifer individuell einsetzbar **78**

Stoffdrückerfüsse **78**



## ATM ALFAMAT

Beispiele der automatischen **ATM THREEMATIC TMC** gesteuerten Nadellineal - Kombinationen



GRUNDMASCHINE	3NR 92N200 TMC400 DG3	3NR 92N400 TMC400 DG3	3NR 115N200 TMC400 DG3	3NR 115N400 TMC400 DG3
Steuerung	ATM THREEMATIC TMC400	ATM THREEMATIC TMC400	ATM THREEMATIC TMC400	ATM THREEMATIC TMC400
Nadellineale / Nahtstellen	3 NR / 60N von 276	3 NR / 60N von 276	3 NR / 78N von 345	3 NR / 78N von 345
Steuermuster	180°	360°	180°	360°
Tänzer vorne	nein	ja	nein	ja
Einführwalze pneumatisch	ja	nein	ja	nein
Materialtransport X und Y	DG3	DG3	DG3	DG3
Ober.- Unterfadenschneider	ja	ja	ja	ja
Stoffdrückerantrieb	mit Vorkomprimierplatte	mit Vorkomprimierplatte	mit Vorkomprimierplatte	mit Vorkomprimierplatte
Stoffdrückerfuss	für 60 individuelle Nahtstellen	für 60 individuelle Nahtstellen	für 78 individuelle Nahtstellen	für 78 individuelle Nahtstellen
Preis für 1 Stoffdrückerfuss	auf Anfrage	auf Anfrage	auf Anfrage	auf Anfrage
Spreaderstellen	276	276	345	345
Greifer frei einstellbar	60	60	78	78
Preis für 1 Greifer inkl. Halter	auf Anfrage	auf Anfrage	auf Anfrage	auf Anfrage
Oberfadengeber-Weg	Einstellbar	Einstellbar	Einstellbar	Einstellbar
Max. Steppbreite bei gerader Naht in Y- Achse	231.15 cm	231.15 cm	289.56 cm	289.56 cm
Max. Steppbreite inkl. max. Musterverschiebung in der X- Achse.	260 cm	260 cm	320 cm	320 cm
Max. Materialdicke ca.	1kg / m2	1kg / m2	1kg / m2	1kg / m2
Drehzahl / Stiche pro min.	400 / 1000	400 / 1000	400 / 1000	400 / 1000
Bedienungsbrücke	ja	ja	ja	ja
ATM ARV Materialaufrollung	ja	ja	ja	ja
Tänzer vorne	nein	ja	nein	ja
Lichtschranke vorne / hinten	ja	ja	ja	ja
3 x 380V / 50Hz				
Masse in cm	500 x 450 x 230 cm	500 x 450 x 230 cm	560 x 450 x 230 cm	560 x 450 x 230 cm
Gewicht ca. in Tonnen	6.3 T	6.5 T	6.8 T	7.0 T

**Alfier Textilmaschinen GmbH**

Riedistrasse 8

CH- 9434 Au

Tel. ++41 (0)71 744 44 11

Fax ++41 (0)71 744 45 18

[www.atm-alfier.ch](http://www.atm-alfier.ch)

[info@atm-alfier.ch](mailto:info@atm-alfier.ch)